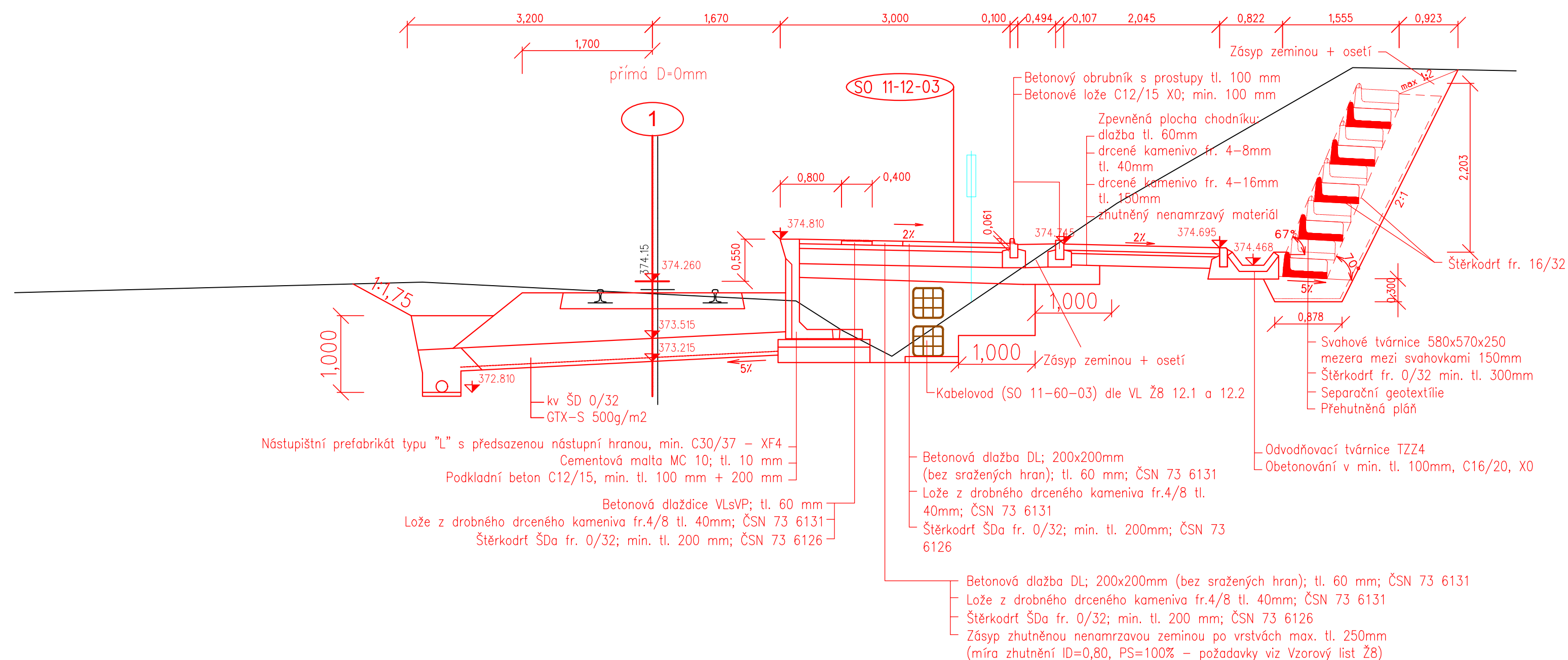


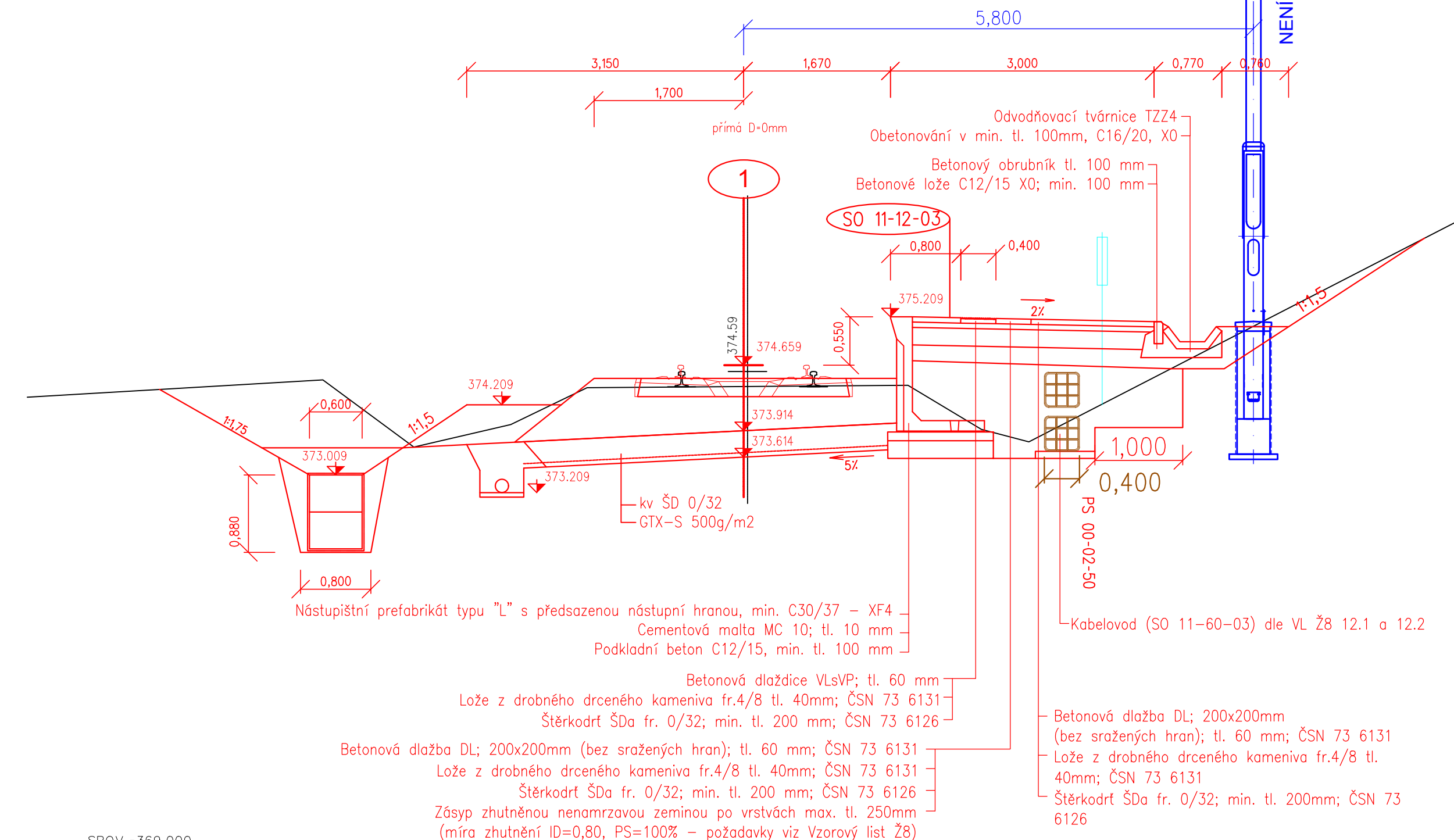
PF 193 KM 5,325 00



SR0V.-369.00

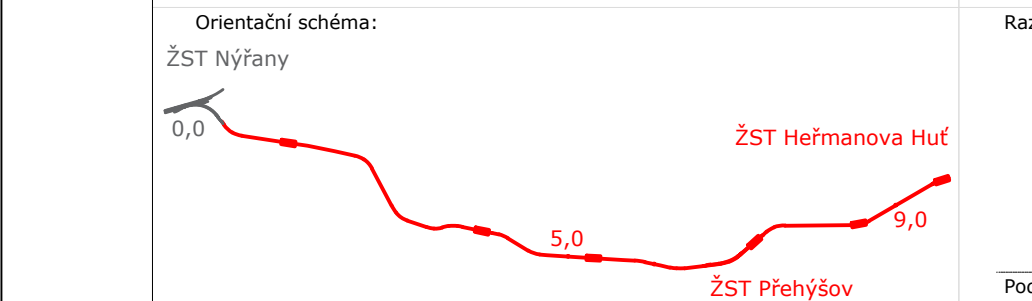
OS.VZDALENOST A SIRKA PLANE	
POSUNY OS. KOLEJI	0.070

PF 195 KM 5,375 00





SROV.=369,000

OS.VZDALENOST A SIRKA PLANE	
POSUNY OS KOLEJEI	0.045



Revize:	Datum:	Popis:	Kontroloval:
000	31.8.2025	Definitivní odevzdání	Ing. Pavol Pukluš

Stavebník/Investor:	Správa železnic, státní organizace	
Adresa:	Diázděná 1003/7, 110 00 Praha 1	
Zástupce investora:	Stavební správa západ	
Adresa:	Ke Štvanici 656/3, 186 00 Praha 8	

Zhotovitel díla:	SUDOP BRNO, spol. s r.o.		 SUDOP BRNO
Adresa:	Kounicova 26, 602 00 Brno		
Kontakt:	T: +420 972 625 804 E: sudop@sudop-brno.cz		
Zhotovitel části/objektu:	SUDOP BRNO, spol. s r.o.		 SUDOP BRNO
Adresa:	Kounicova 26, 602 00 Brno		
Kontakt:	T: +420 972 625 804 E: sudop@sudop-brno.cz		
Hlavní projektant (HIP):	Ing. Jiří Pelc	Specialista:	Ing. Pavol Pukluš

Název stavby/akce:	Revitalizace a elektrizace trati Nýřany - Hermanova Huť			Označení investora: S631700063	
				Zakázka: 22067-03	
Název části:	Nástupišťě			Označení části: D.2.1.2	
Název objektu/díleč části:	Zast. Rochlov, nástupišťě			Označení objektu/komplexu: SO 11-12-03	
Název přílohy:	Vzorové příčné řezy			Číslo přílohy (typ/pořadí): 2. 03	
Název díleč části přílohy:	km 5,325, km 5,375			Stupeň dokumentace: PDPS	
Odpovědný projektant: Ing. Monika Jemelková	Zpracovatel přílohy: Ing. Monika Jemelková	Měřítko: 1:50 Formáty: 5 x A4	Smluvní datum zpracování: 31.8.2025		
Kraj: Plzeňský	Katastrální území: viz. příloha A.	TUDU: viz. příloha A.			
Číslopaní investora:	Šupetl dokumentace:	Číslo:	Objekt:	Podobjekt:	Příloha:
S 6 3 1 7 0 0 0 6 3	P D P S	Číslo: 2 1 1 2	Objekt: S 0 1 1 1 2 0 3	Podobjekt:	Příloha: 2 1 0 3